

# دليل المستخدم لـ Dell Display Manager

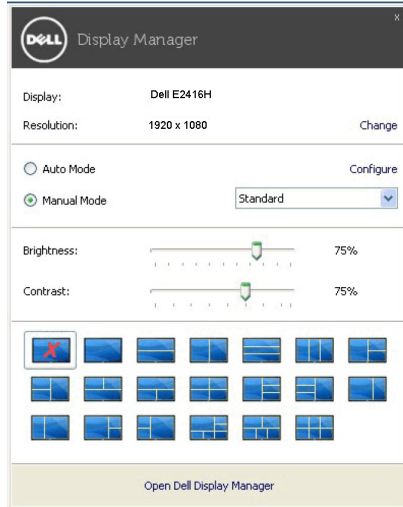
## نظرة عامة

Dell Display Manager عبارة عن تطبيق من تطبيقات Microsoft Windows يُستخدم لإدارة شاشة أو مجموعة من الشاشات. وهو يتيح الضبط اليدوي للصورة المعروضة، تعيين إعدادات تلقائية، إدارة الطاقة، ترتيب النوافذ، تدوير الصورة وميزات أخرى عند تحديد شاشات Dell. بمجرد تثبيته، يعمل برنامج Dell Display Manager في كل مرة يتم فيها بدء النظام ويضع أيقونته في علبة التبليغ. تتوفر معلومات حول الشاشات المتصلة بالنظام عند التأشير فوق أيقونة علبة التبليغ.



## استخدام حوار الإعدادات السريعة

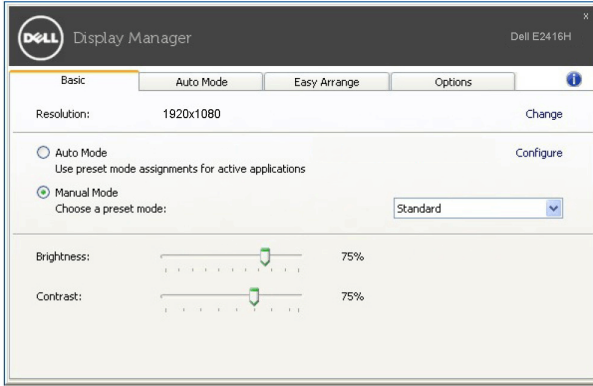
يؤدي النقر فوق أيقونة علبة تبليغ Dell Display Manager إلى فتح مربع حوار الإعدادات السريعة. عندما يكون هناك أكثر من شاشة Dell مدعومة واحدة متصلة بالكمبيوتر، يمكن تحديد شاشة مستهدفة محددة باستخدام القائمة. يتيح مربع حوار الإعدادات السريعة لك سهولة ضبط درجة السطوع والديابزين والدقة وتخطيط النافذة وما إلى ذلك. كما يسمح لك بتمكين التنقل التلقائي بين الوسائط التي تم ضبطها مسبقاً أو تحديد وضع مسبق يدوياً.



يوفر مربع الحوار إعدادات سريعة إمكانية الوصول إلى واجهة المستخدم المتقدمة لبرنامج Dell Display Manager التي يتم استخدامها لضبط الوظائف الأساسية، تهيئة وضع تلقائي والوصول إلى ميزات أخرى.

## إعداد وظائف العرض Basic (الأساسية)

ويمكنك اختيار يدويا وضع مسبق أو يمكنك تحديد **Auto Mode** (وضع تلقائي) يتضمن وضع ضبط مسبق اعتمادا على التطبيق النشط. تعرض الرسالة التي تظهر على الشاشة من لحظة لأخرى وضع **Preset Mode** (الضبط المسبق) الحالي عند تغيير الوضع. يمكن أيضا ضبط **Brightness** (السطوع) و **Contrast** (التباين) الشاشة المحددة مباشرة من علامة التبويب **Basic** (الأساسية).



## تعيين أوضاع Preset Modes (الضبط المسبق) على التطبيقات

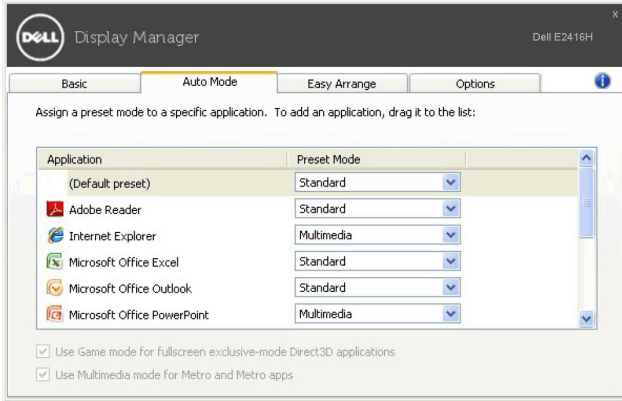
تتيح علامة التبويب **Auto Mode** (وضع تلقائي) ربط وضع **Preset Mode** (الضبط المسبق) محدد مع تطبيق محدد، ويتم تطبيقه تلقائياً. عند تمكين **Auto Mode** (وضع تلقائي)، سوف تنتقل Dell Display Manager تلقائياً إلى وضع **Preset Mode** (الضبط المسبق) المتوافق متى تم تنشيط التطبيق المرتبط. قد يكون **Preset Mode** (وضع الضبط المسبق) المعين لتطبيق ما هو نفسه على كل شاشة متصلة، أو قد يختلف من شاشة إلى شاشة أخرى.

تتم تهيئة Dell Display Manager مسبقاً للعديد من التطبيقات الشائعة. لإضافة تطبيق جديد إلى قائمة التعيينات، اسحب ببساطة التطبيق من سطح المكتب، قائمة Start من Windows أو في مكان آخر، وأدرجه إلى القائمة الحالية.

**ملاحظة:** تستهدف تعيينات **Preset Mode** (وضع الضبط المسبق) ملفات المجموعات، النصوص، والمحملات، بالإضافة إلى الملفات غير القابلة للتنفيذ مثل أرشيفات zip أو الملفات المعبأة، غير مدعومة.

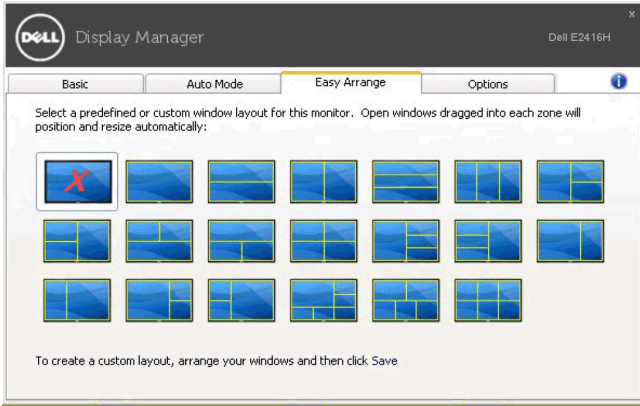


يمكنك أيضا تهيئة وضع الضبط المسبق للعبة للاستخدام عندما يستخدم تطبيق Direct3D في وضع ملء الشاشة. لمنع التطبيق من استخدام الوضع، قم بتعيين وضع ضبط مسبق مختلف.



## تنظيم سهل لتخطيط نافذة الشاشة

من شاشات Dell المدعومة، تتيح لك علامة التبويب **Easy Arrange** (سهولة الترتيب) سهولة ترتيب النوافذ المفتوحة في تنسيق واحد من التنسيقات المحددة مسبقاً عن طريق سحبها في المناطق. لإنشاء تنسيق مخصص، قم بترتيب النوافذ المفتوحة ثم انقر فوق **Save** (حفظ).



## تطبيق ميزات الحفاظ على الطاقة

على موديلات Dell المدعومة، تتوفر علامة التبويب **Options** (خيارات) لتوفير خيارات الحفاظ على الطاقة PowerNap. يمكنك اختيار ضبط السطوع للشاشة إلى مستوى أدنى، أو لضبط جهاز العرض إلى وضع النوم عند تنشيط شاشة التوقف.

